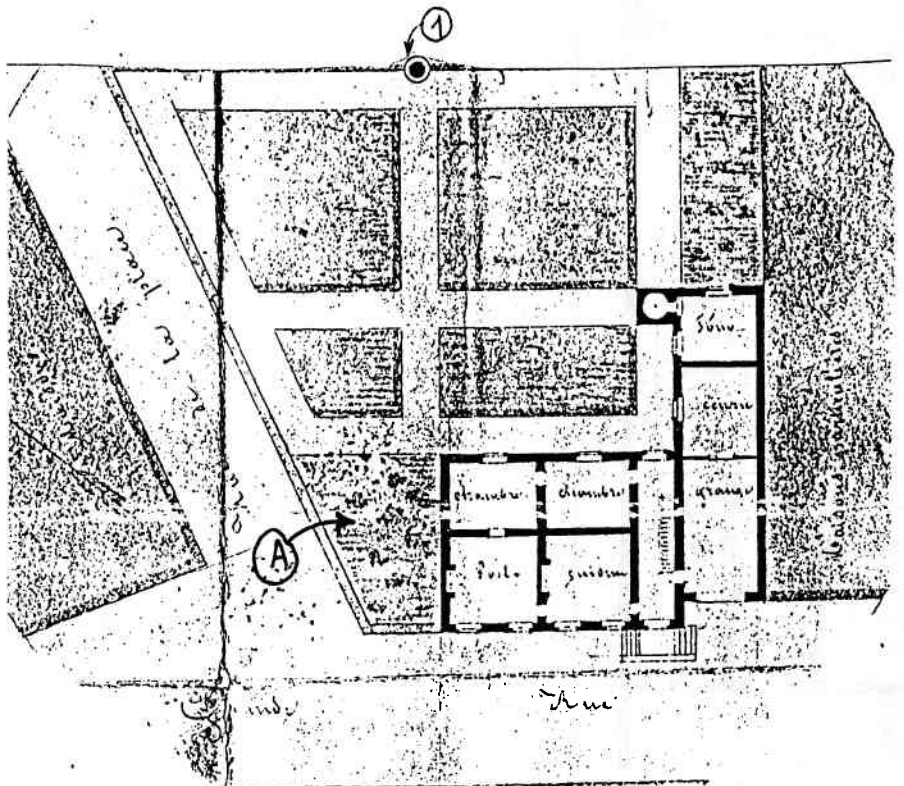
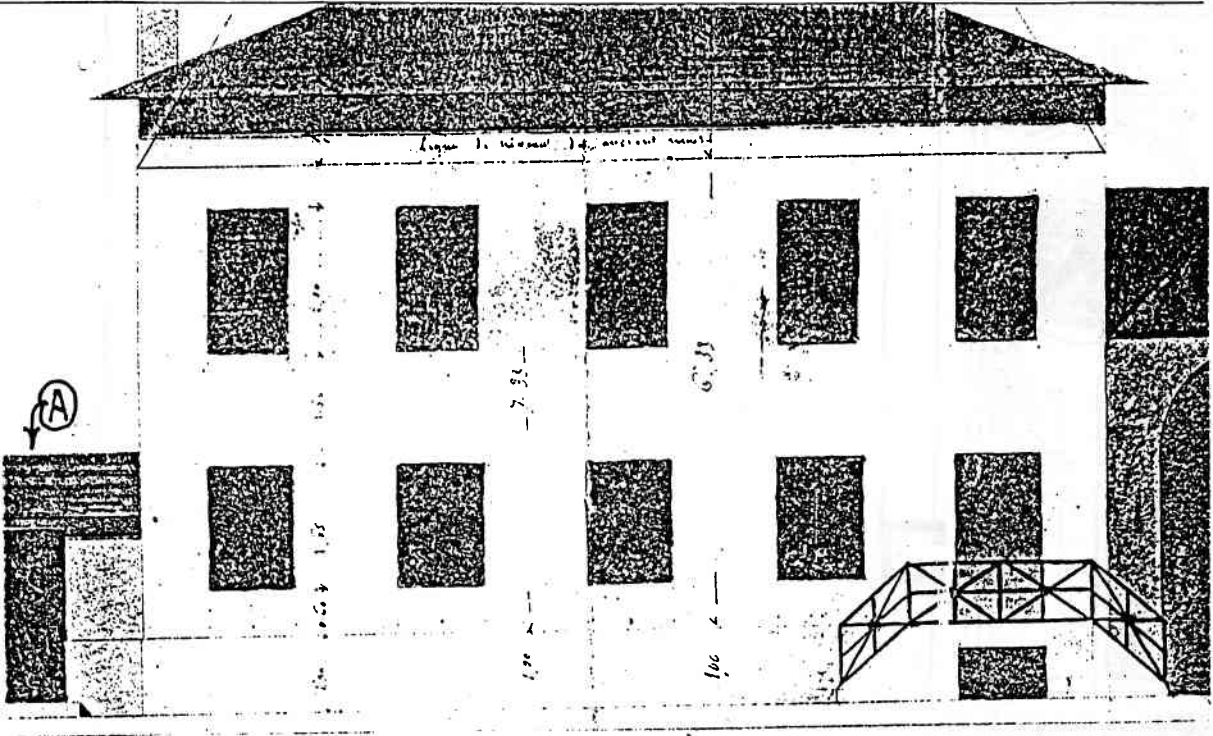


NOUVELLE ECOLE DE GARCONS (GRANDE ECOLE)

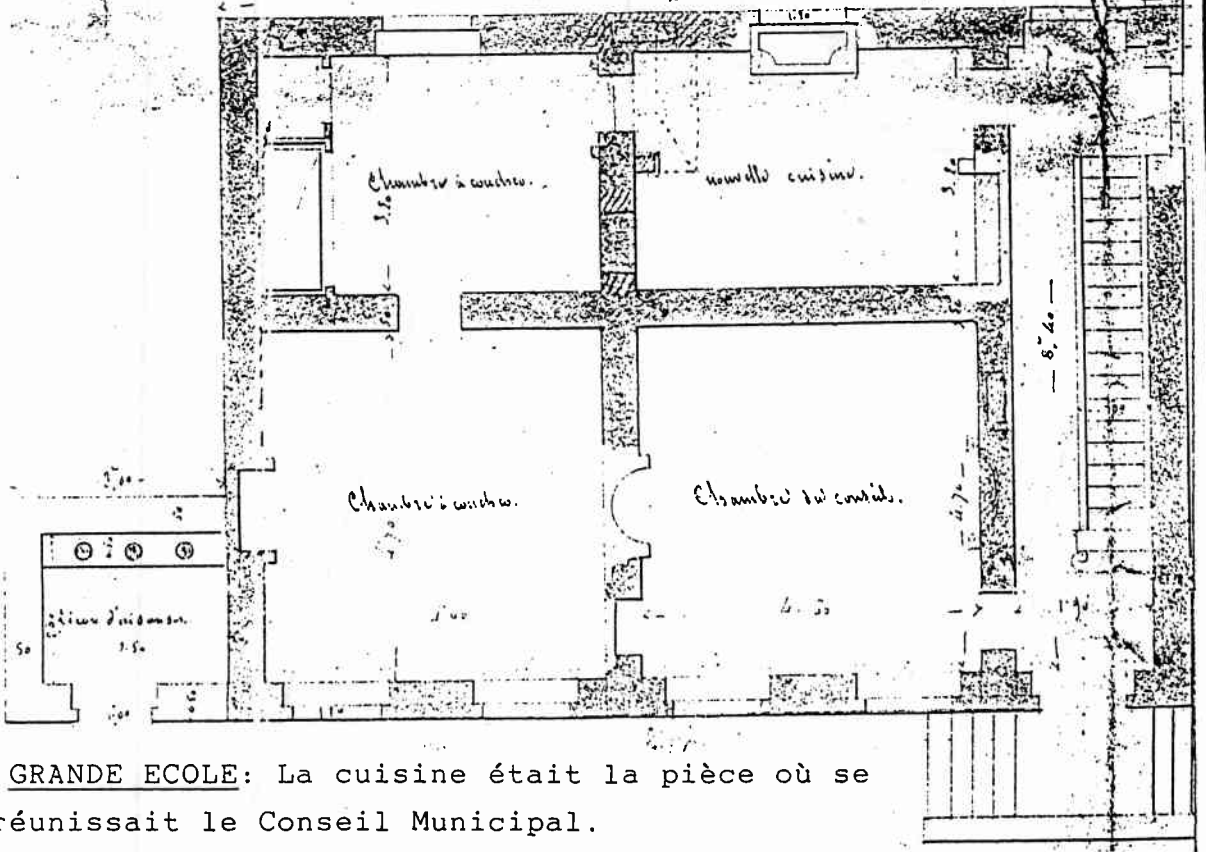
Relire page 64 du fascicule II.

La façade est semblable à l'actuelle, sauf en ce qui concern les W.C. (A) qui ont été démolis.



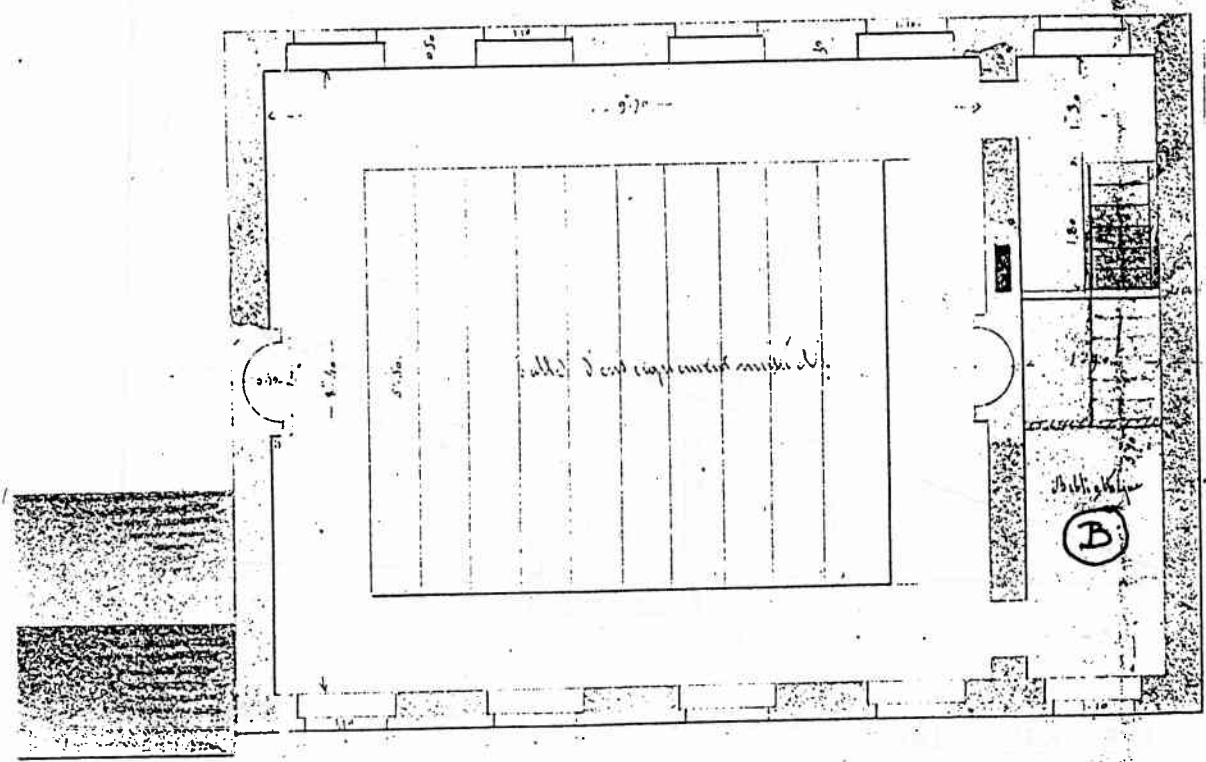
Plan du 2^e et. de haut.

- 15.10 -



GRANDE ECOLE: La cuisine était la pièce où se réunissait le Conseil Municipal.

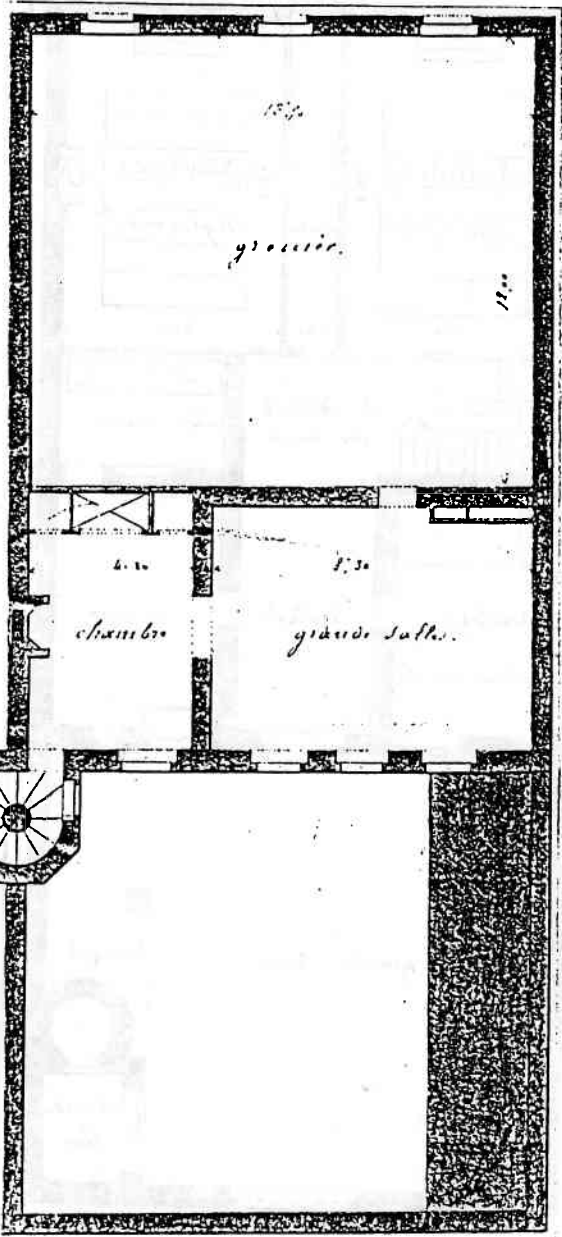
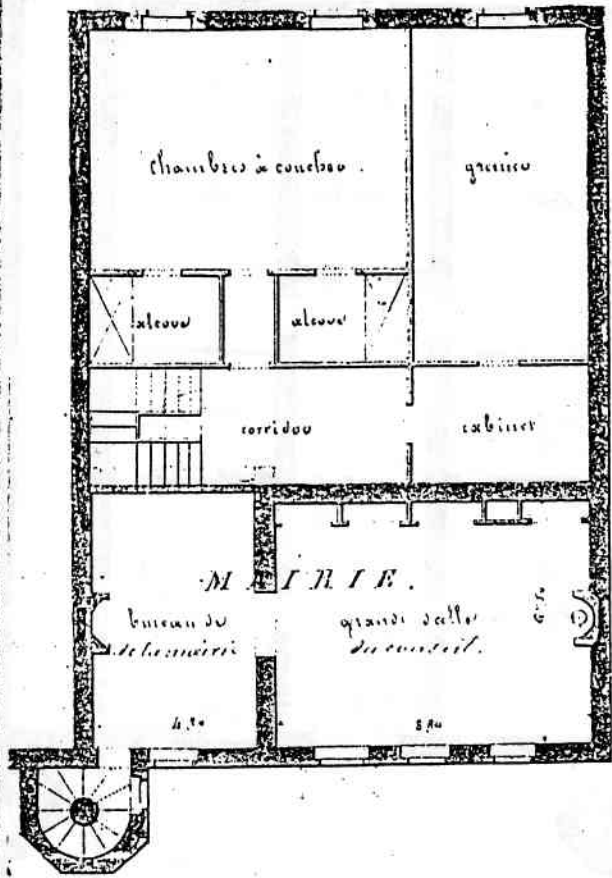
Plan du premier étage



GRANDE ECCLE. Au I^e Etage, la Bibliothèque (B) fut transformée en chambre pour le remplaçant au moment des congés des titulaires

Premier Etage. (actuel et restauré)

Plan du 1^{er} étage restauré

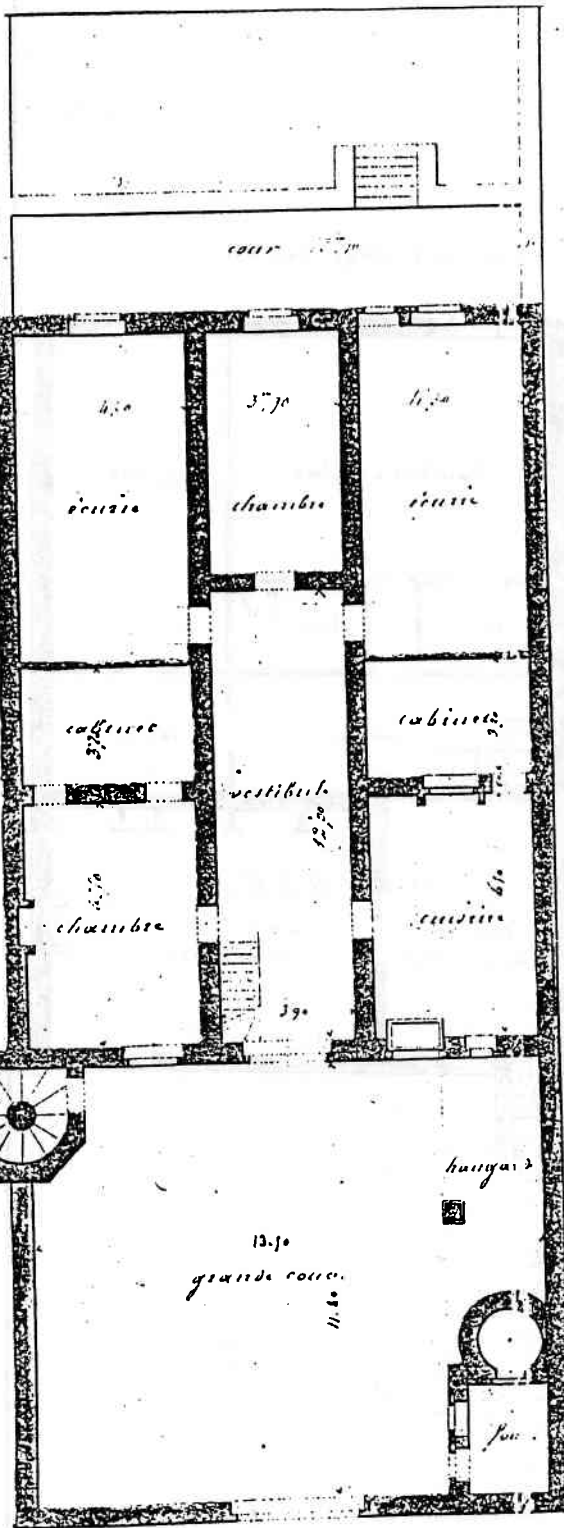


Plan du 1^{er} étage actuel

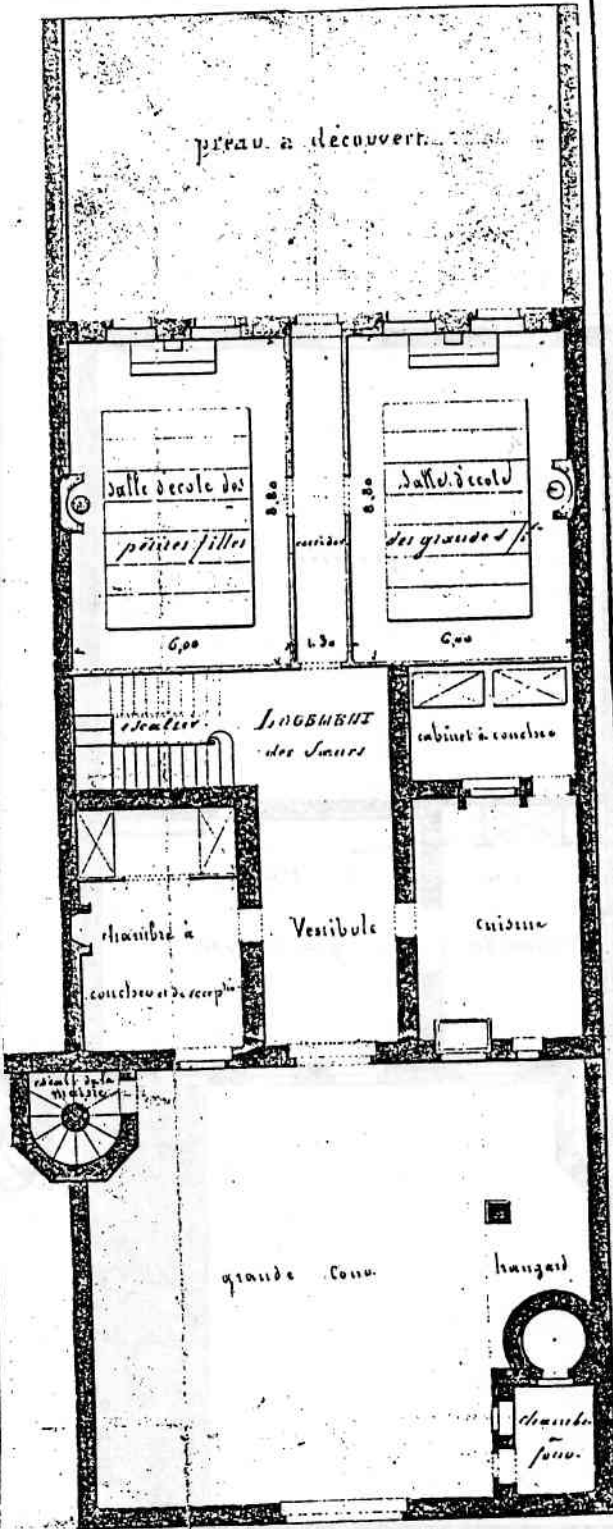
MAIRIE ET ECOLE DES FILLES.

Relire les pages 62, 63 et 64 du Fascicule II.

La cour était occupée par une chambre à four et un hangar.

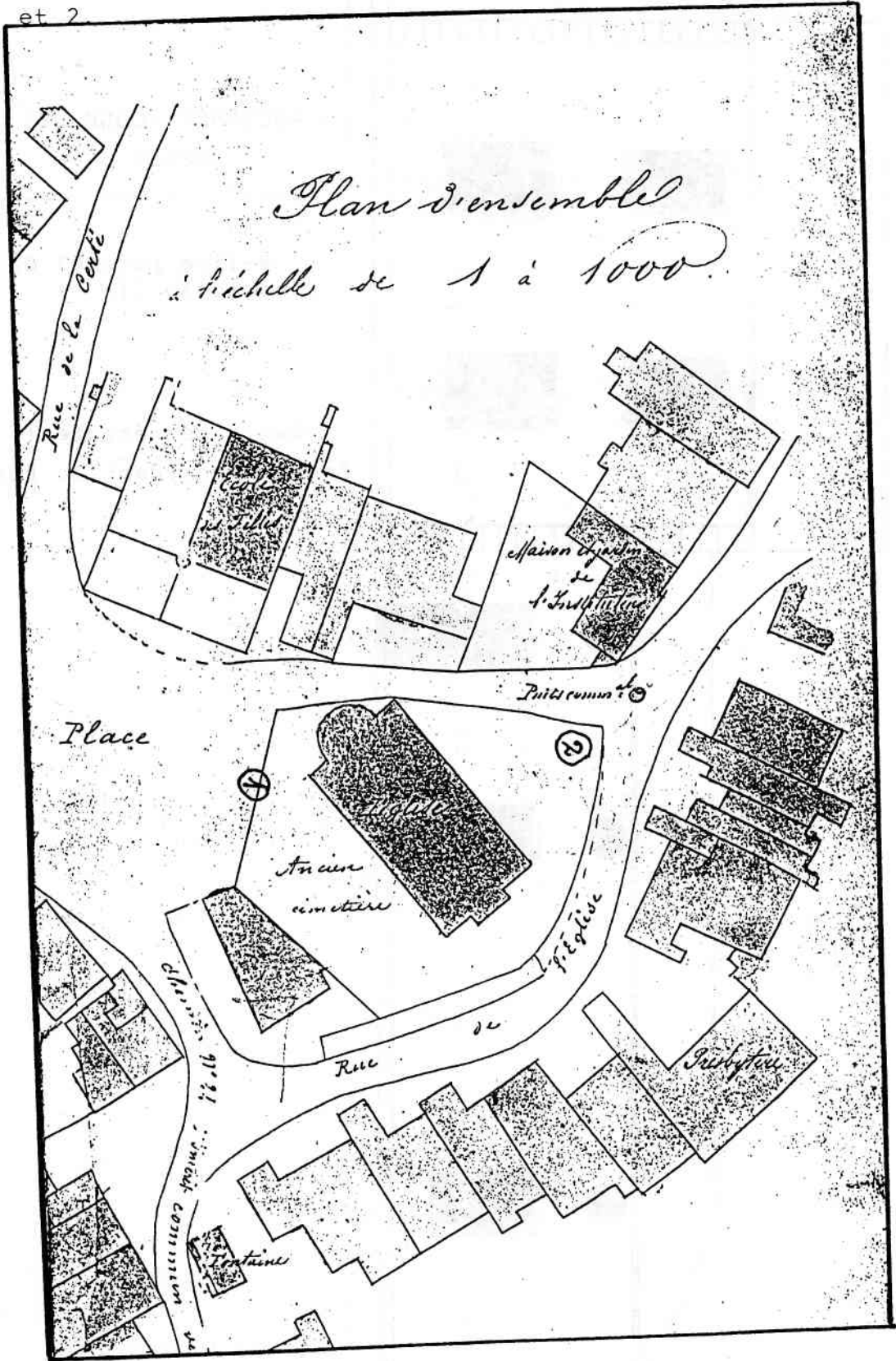


Plan du rez. de chaussée actuel

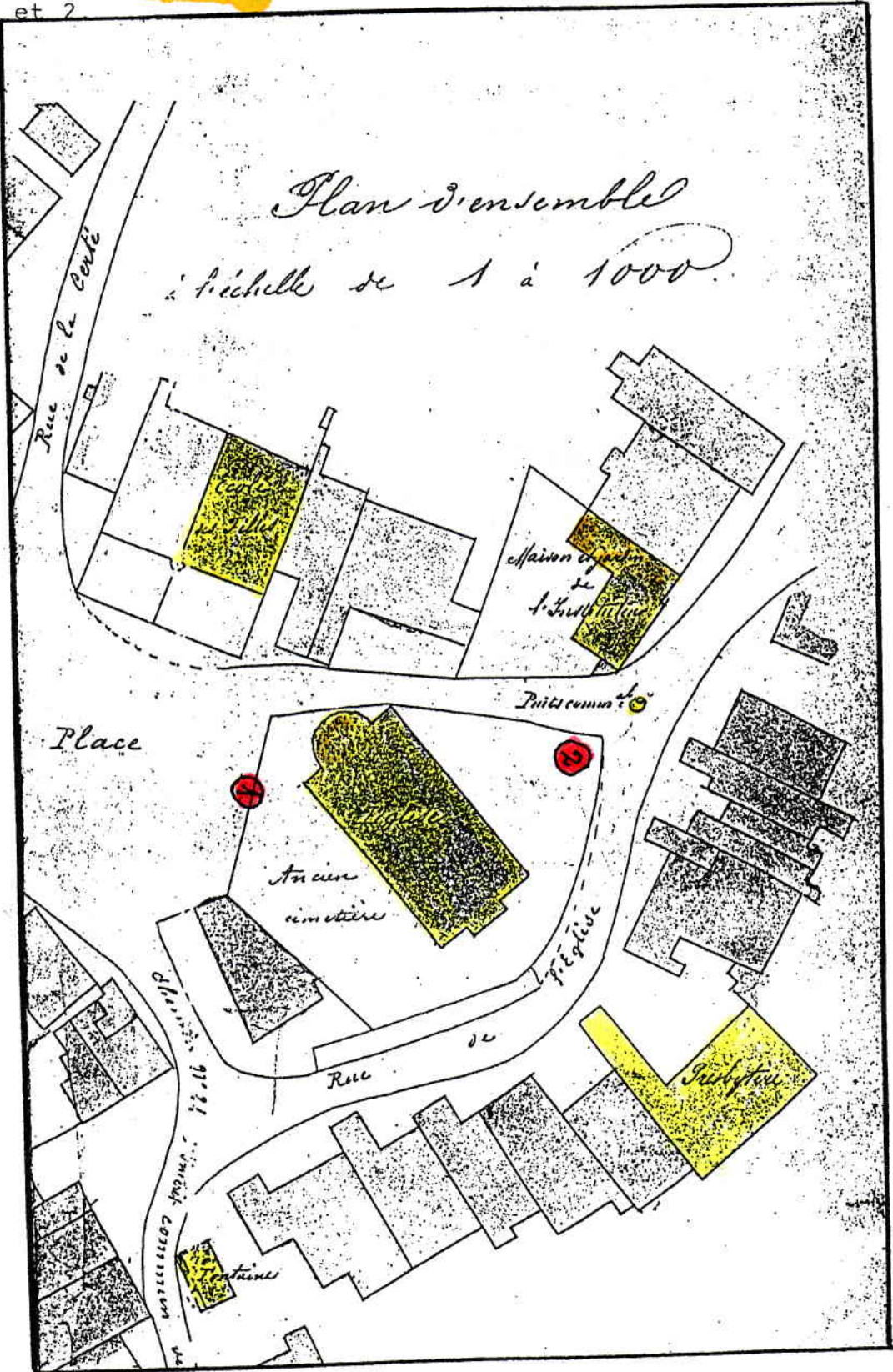


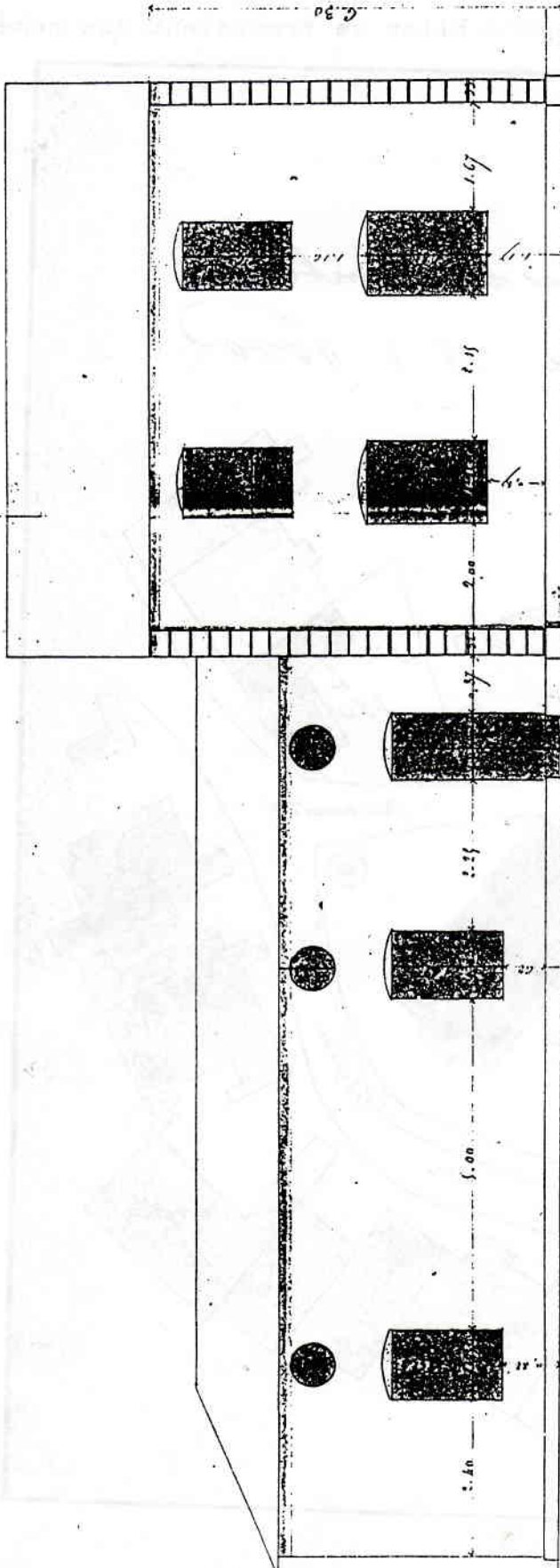
Plan du rez. de chaussée restauré

Plan plus récent: l'ancienne Ecole des Soeurs et l'ancienne Ecole des Garçons ont disparu. Elles se trouvaient aux numéros 1 et 2



Plan plus récent: l'ancienne Ecole des Soeurs et l'ancienne Ecole des Garçons ont disparu. Elles se trouvaient aux numéros 1 et 2

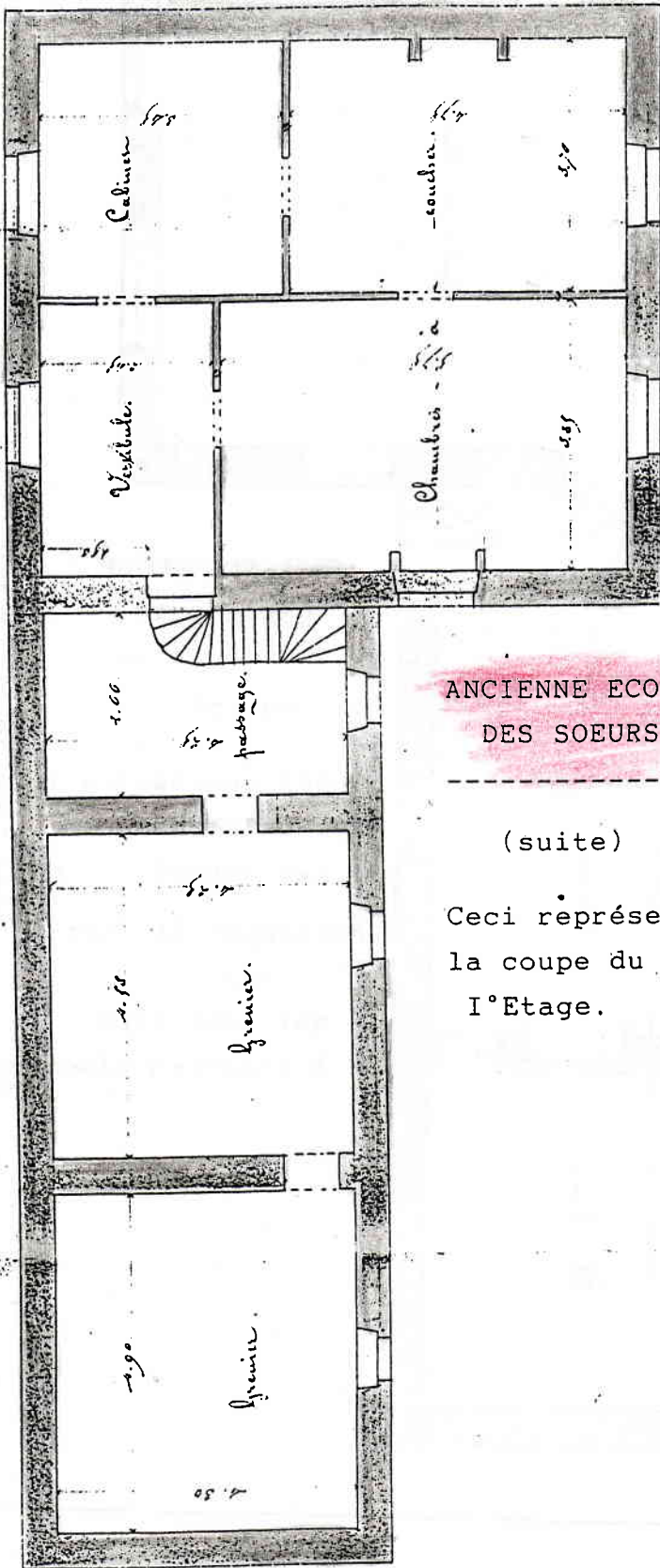




ANCIENNE ECOLE DES
SOEURS

Relire page 63 du
fascicule II.

Ceci représente la
façade regardant la Place.

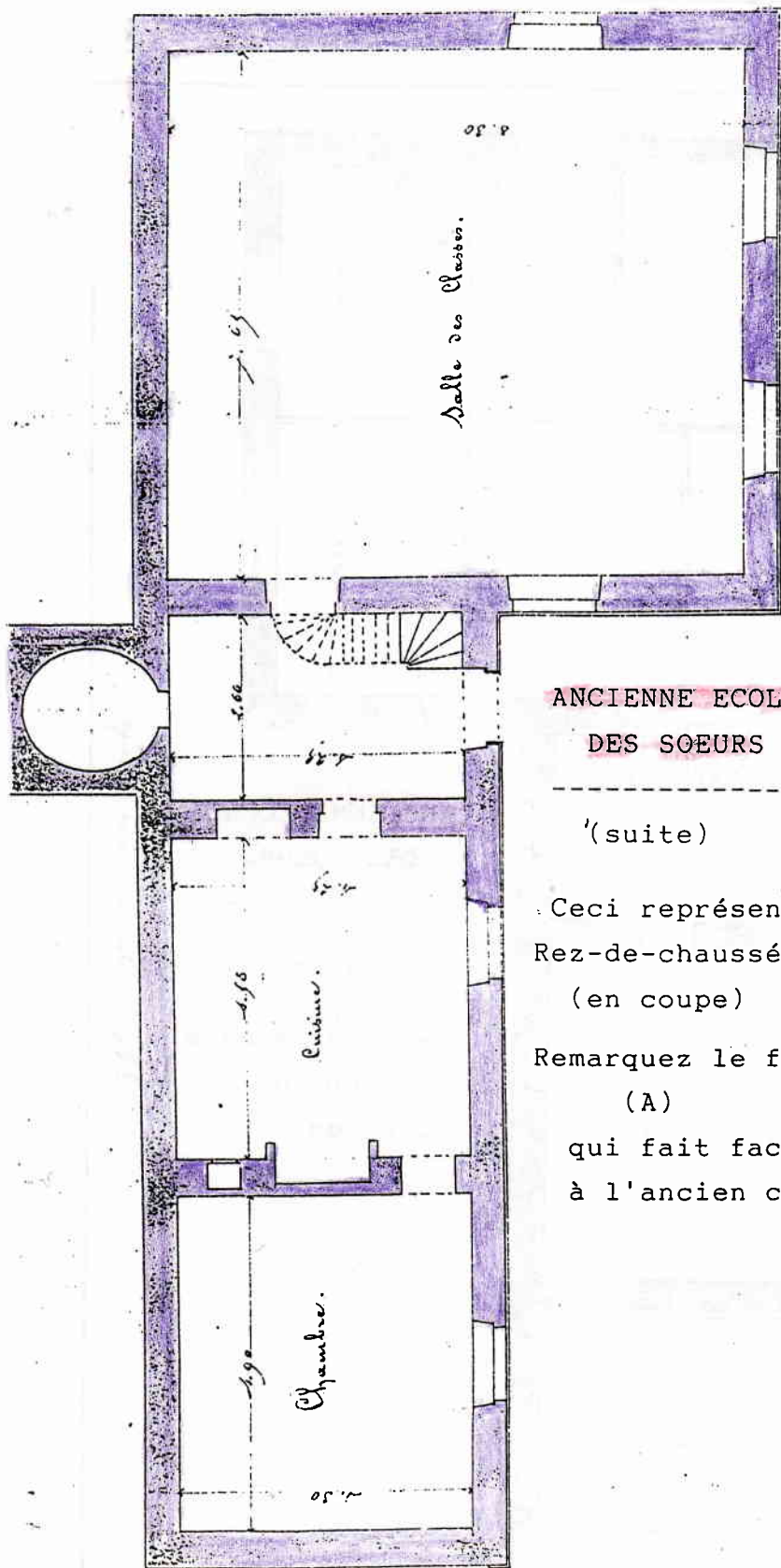


ANCIENNE ECOLE
DES SOEURS

(suite)

Ceci représente
la coupe du
1^o Etage.

Plan du premier Etage.



ANCIENNE ECOLE
DES SOEURS

(suite)

Ceci représente le
Rez-de-chaussée
(en coupe)

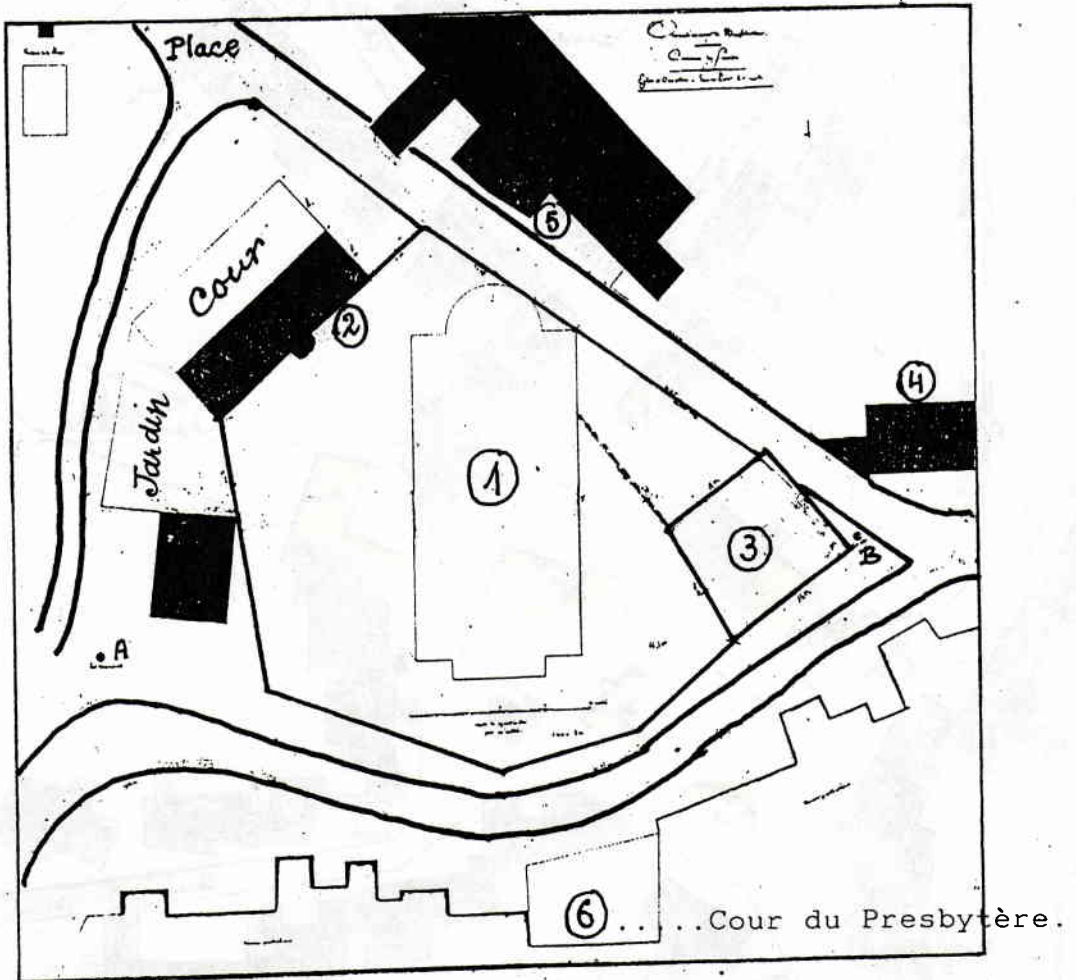
Remarquez le four
(A)

qui fait face
à l'ancien cimetière

1870 - 2000 - 1870
 1870 - 2000 - 1870
 1870 - 2000 - 1870

LE CENTRE DU VILLAGE VERS 1836

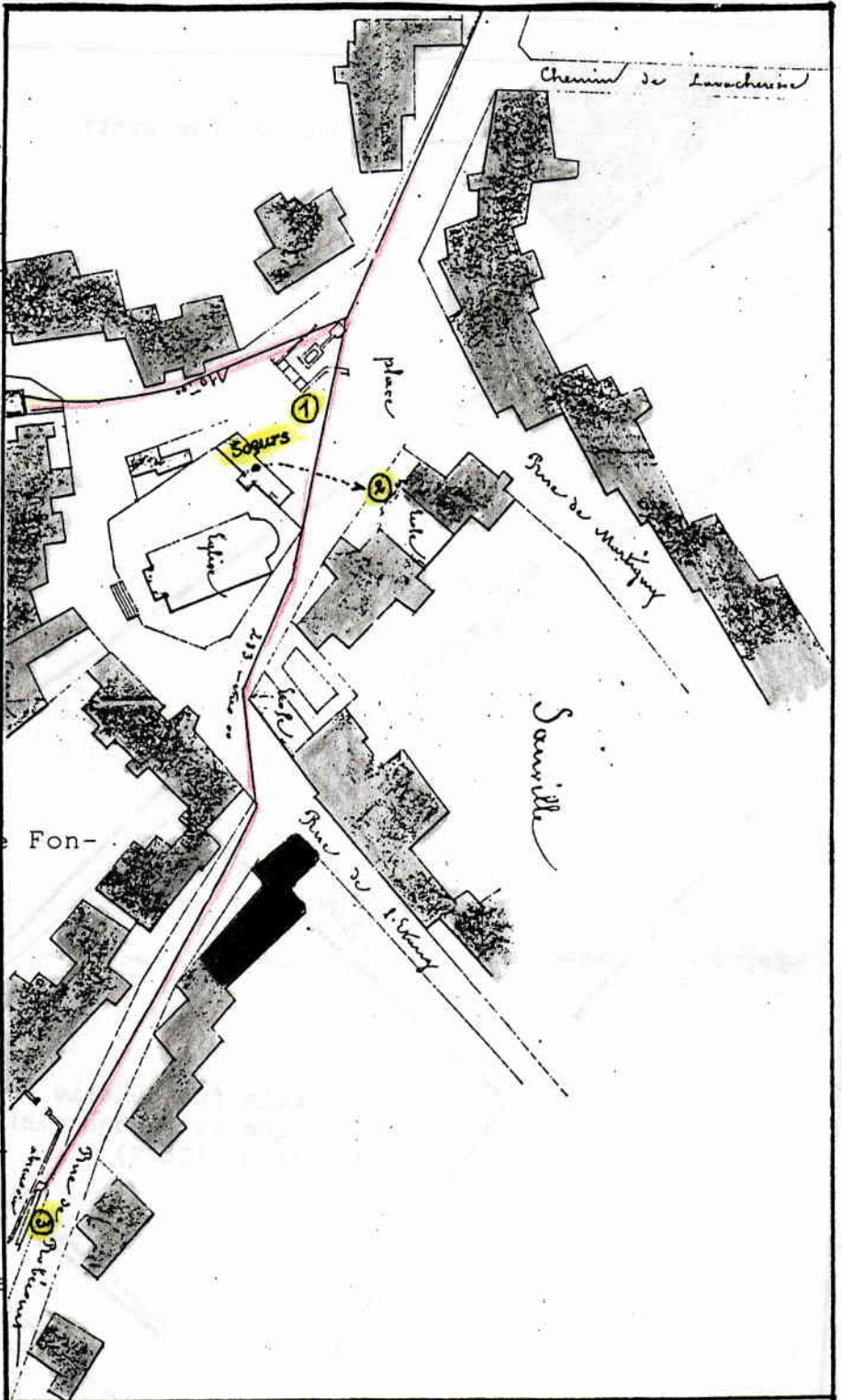
- I.....Eglise
 2.....Ecole des Soeurs.
 3.....Ancienne Ecole des Garçons.
 4.....Nouvelle Ecole des Garçons (Grande Ecole)
 A et B....Deux puits communaux.
 5.....Maison actuelle de Gérard Laprévotte.



Ce plan est à peu-près de la même époque. La Fontaine de la Place est au N°1. On peut remarquer aussi la conduite d'eau venant de Jussecourt qui alimente la Place, la Fontaine de la Rue de Vrecourt (en face de la Maison Chatelet) et la Fontaine de la Grande Rue (N°3). Cette Fontaine s'appelait Fontaine MOREL (maire).

La conduite de Jussecourt se continuait jusqu'à la Fontaine du Bas.

On remarque que l'Ecole des Soeurs n'était pas encore démolie, mais elle



était désaffectée et les fillettes étaient instruites dans le même bâtiment que la Maison Commune. Cet immeuble venait d'être vendu par M. Pierre Morel à la Commune. (N°2)

On voit également que le projet de Fontaine-abreuvoir contre le mur de Pierre Laprevotte a été abandonné.

Quant à l'Ecole des Garçons elle était déjà à son emplacement actuel. Le plan qui suit montre l'Ancienne Ecole des Garçons.

Gérard Laprêvotte

Nouvelle Ecole
des Garçons

Mur Sud de l'EGLISE

Elle fut démolie en même
temps que la reconstruction de
l'Eglise (1837)

Autre plan de l'Église

16,50m

13m

11m

1,5m

11m

12m

12m



MAIRIE ET ECOLE (suite)

Ensemble du projet.
Deux parties n'ont pas été réalisées
(le préau couvert et le jardin)

